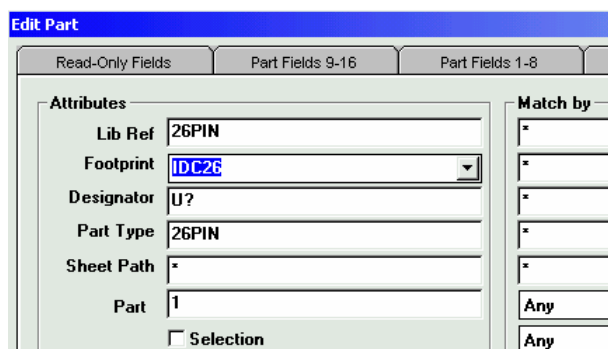


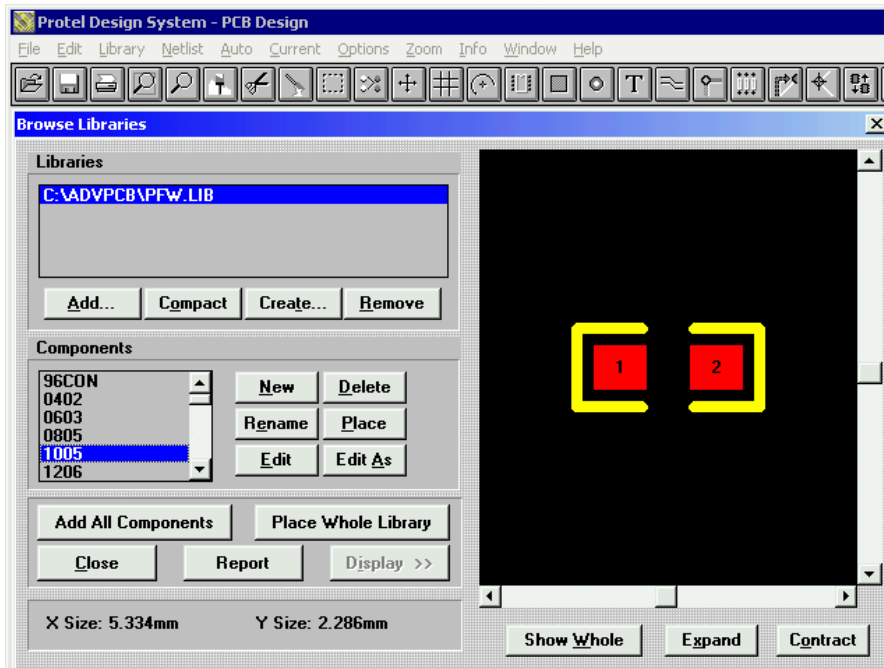
Utilizarea pachetului de programe PROTEL pentru editarea schemelor electronice și proiectarea cablajelor imprimate

- 1. Utilizarea modulului SCH -

Editorul de scheme din pachetul de programe PROTEL este foarte asemănător cu cel folosit de programul de simulare a circuitelor electronice ISpice. Schema se introduce folosind componentele din bibliotecile proprii sau folosind componente create de utilizator. Pentru realizarea cablajului imprimat este necesar ca fiecărei componente să i se asocieze o amprență "Footprint":

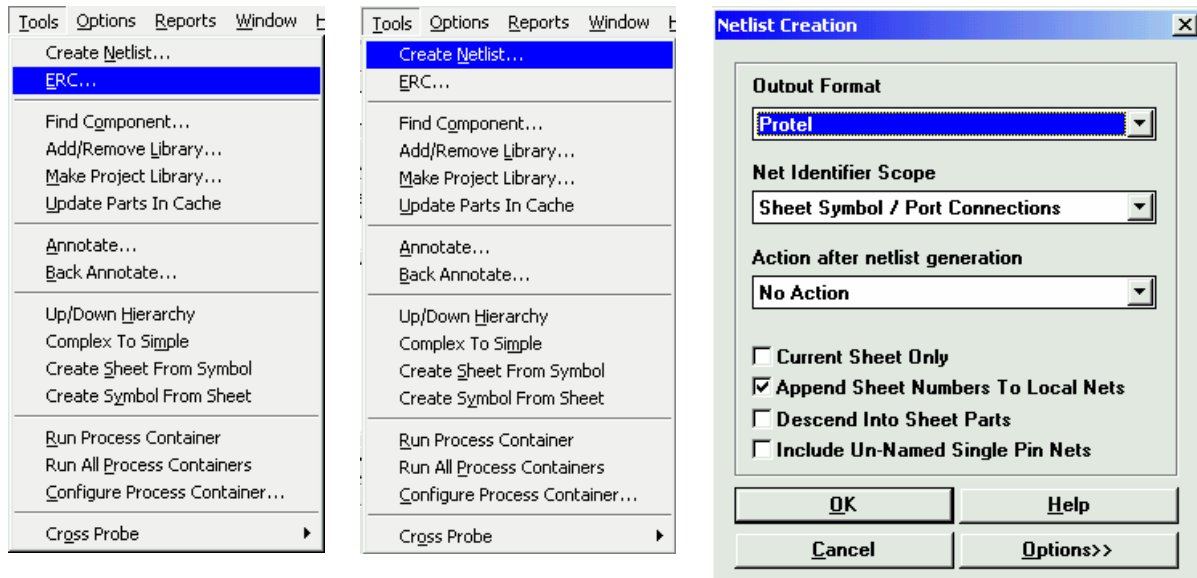


Dacă folosim o componentă care nu are o amprență definită în bibliotecă, putem crea una nouă folosind editorul de componente din modulul PCB:



Este de preferat crearea unei biblioteci noi pentru a se evita suprascrierea celei existente.

După crearea schemei se lansează comanda Tools -> ERC de verificare a corectitudinii schemei. Se corectează erorile și se creează fișierul Netlist:



Se alege formatul PROTEL și se salvează fișierul. Fișierul va fi importat de modulul de creare a cablajului imprimat, modul care va raporta și erorile nesesizate în faza de editare. În cazul în care sunt componente neconectate, amprente lipsă sau alte erori, editarea trebuie reluată în așa fel încât în momentul importului în modulul PCB să nu mai existe nici o eroare.

Să se editeze folosind modulul SCH al programului PROTEL următoarele scheme electronice și să se verifice prin importarea în modulul PCB corectitudinea fișierului Netlist:

